



# PAMEL

Yenilenebilir Elektrik  
Üretim A.Ş.

---

## Faaliyet Raporu

---

30.06.2022



## ARA DÖNEM FAALİYET RAPORU UYGUNLUĞU HAKKINDA SINIRLI DENETİM RAPORU

Pamel Yenilenebilir Elektrik Üretim A.Ş. Genel Kurulu'na

Pamel Yenilenebilir Elektrik Üretim A.Ş.'nin ("Şirket") ve bağlı ortaklıklarının (hep birlikte "Grup" olarak anılacaktır) 30 Haziran 2022 itibarıyla hazırlanan ara dönem faaliyet raporunda yer alan finansal bilgilerin, sınırlı denetimden geçmiş ara dönem konsolide finansal tablolar ile tutarlı olup olmadığının sınırlı denetimini yapmakla görevlendirilmiş bulunuyoruz. Rapor konusu ara dönem Faaliyet Raporu Şirket yönetiminin sorumluluğundadır. Sınırlı denetim yapan kuruluş olarak üzerimize düşen sorumluluk, ara dönem faaliyet raporunda yer alan finansal bilgilerin, sınırlı denetimden geçmiş ve 17 Ağustos 2022 tarihli sınırlı denetim raporuna konu olan ara dönem konsolide finansal tablolar ve açıklayıcı notlar ile tutarlı olup olmadığına ilişkin ulaşılan sonucun açıklanmasıdır.

Sınırlı denetim, Sınırlı Bağımsız Denetim Standardı ("SBDS") 2410 "Ara Dönem Finansal Bilgilerin, İşletmenin Yıllık Finansal Tablolarının Bağımsız Denetimini Yürüten Denetçi Tarafından Sınırlı Bağımsız Denetimi"ne uygun olarak yürütülmüştür. Sınırlı denetimimiz, ara dönem faaliyet raporunda yer alan finansal bilgilerin sınırlı denetimden geçmiş ara dönem konsolide finansal tablolar ve açıklayıcı notlar ile tutarlı olup olmadığına ilişkin incelemeyi kapsamaktadır. Ara dönem finansal bilgilerin sınırlı denetiminin kapsamı; Bağımsız Denetim Standartlarına uygun olarak yapılan ve amacı finansal tablolar hakkında bir görüş bildirmek olan bağımsız denetimin kapsamına kıyasla önemli ölçüde dardır. Sonuç olarak ara dönem finansal bilgilerin sınırlı denetimi, denetim şirketinin, bir bağımsız denetimde belirlenebilecek tüm önemli hususlara vâkıf olabileceğine ilişkin bir güvence sağlamamaktadır. Bu sebeple, bir bağımsız denetim görüşü bildirmemekteyiz.

Sınırlı denetimimiz sonucunda, ilişikteki ara dönem faaliyet raporunda yer alan finansal bilgilerin sınırlı denetimden geçmiş ara dönem konsolide finansal tablolar ve açıklayıcı notlarda verilen bilgiler ile, tüm önemli yönleriyle, tutarlı olmadığına dair herhangi bir hususa rastlanılmamıştır.

PwC Bağımsız Denetim ve  
Serbest Muhasebeci Mali Müşavirlik A.Ş.

Mert Tüten, SMMM  
Sorumlu Denetçi

İstanbul, 17 Ağustos 2022

# İÇİNDEKİLER

---

- 3 ŞİRKET PROFİLİ**
- 4 SERMAYE VE ORTAKLIK YAPISI**
- 5 YÖNETİM KURULU VE İDARİ KADRO**
- 7 ÜRETİME İLİŞKİN BİLGİLER**
- 9 ŞİRKET FAALİYETLERİNE İLİŞKİN BİLGİLER**
- 11 ÖZET FİNANSAL BİLGİLER**
- 12 DÖNEM İÇİ VE SONRASI ÖNEMLİ GELİŞMELER**

# I. ŞİRKET PROFİLİ

## Şirket Bilgileri

Ticaret Unvanı	:	Pamel Yenilenebilir Elektrik Üretim A.Ş.
İşlem Gördüğü Pazar	:	Borsa İstanbul (BIST) – ANA PAZAR
İşlem Kodu	:	PAMEL
Merkez Adresi	:	Maslak Mah. Eski Büyükdere Cad. İz Plaza Apt. No: 9 / 53 Sarıyer / İstanbul
Web Sitesi	:	<a href="http://www@pamel.com.tr">www@pamel.com.tr</a>
E- Posta	:	<a href="mailto:info@pamel.com.tr">info@pamel.com.tr</a>
Telefon No	:	0 (212) 290 74 90
Faks No	:	0 (212) 290 74 91

## Hakkımızda

Pamel Yenilenebilir Elektrik Üretim Anonim Şirketi (“PAMEL”, “Şirket”) 18.12.2007 tarihinde her nevi enerji tesisi inşa etmek ve işletmek amacıyla kurulmuştur.

Adıyaman ili Çelikhana ilçesi sınırları içerisinde 6,946 MW kurulu güce sahip Şifrin Regülatörü ve Hidroelektrik Santrali tesisine sahip olan Şirket, 4 Eylül 1985 tarih ve 18858 sayılı Resmi Gazetede yayımlanan Türkiye Elektrik Kurumu dışındaki kuruluşlarla elektrik enerjisi kurma ve işletme izni verilmesi esaslarını belirleyen yönetmelik hükümleri uyarınca bu tesis için Elektrik Piyasası Düzenleme Kurumu tarafından verilen 25.03.2010 tarih ve EÜ/2481-24/1609 numaralı lisans ile 49 yıl süreyle elektrik üretim hakkına sahiptir.

Ayrıca Erzurum ili sınırları içerisinde, Tortum - Artvin yolu ve Tortum Çayı üzerinde 7,49 MW kurulu güce sahip 3 adet türbinden oluşan Hidroelektrik Santrali sahiptir. Hidroelektrik Santrali tesisinin, Elektrik Piyasası Düzenleme Kurumu tarafından verilen 31.12.2007 tarih ve EÜ/1447-1/1042 numaralı lisans ile 49 yıl süreyle elektrik üretim hakkı mevcuttur.

Şirket, 29.12.2021 tarihinde kurulan 1.000.000 TL sermayeli “Sun Yenilenebilir Enerji Üretim A.Ş.”nin %100 pay sahibidir.

## II. SERMAYE VE ORTAKLIK YAPISI

Pamel Yenilenebilir Elektrik Üretim A.Ş., 6362 Sayılı Sermaye Piyasası Kanunu hükümlerine göre Sermaye Piyasası Kurulu'nun 15/08/2013 tarih ve 28/916 sayılı izni ile kayıtlı sermaye sistemine geçmiştir.

### Sermaye Bilgileri

Çıkarılmış Sermaye	:	31.095.331 TL
Kayıtlı Sermaye Tavanı	:	200.000.000 TL

### Ortaklık Yapısı

Pay Sahipleri	Pay Tutarı (TL)	Oran (%)
Pamukova Elektrik Üretim A.Ş.	24.585.831	79,07
Diğer – (Halka Açık)	6.509.500	20,93
<b>TOPLAM</b>	<b>31.095.331</b>	<b>100,00</b>

### İmtiyazlı Paylar ve Oy Haklarına İlişkin Bilgiler

İlgili hesap dönemi itibarıyla Şirket'in çıkarılmış sermayesi 31.095.331 TL olup, kayıtlı sermaye tavanı 200.000.000 TL'dir. Bu sermaye her biri 1 (bir) TL nominal değerinde, 1.360.000 adet nama yazılı (A) Grubu, 29.735.331 adet hamiline yazılı (B) Grubu olmak üzere toplam 31.095.331 adet paya bölünmüştür.

(A) grubu paylar; yönetim kurulu üyelerinin belirlenmesi ve genel kurulda oy hakkı kullanımında imtiyaza sahiptir. Şirket esas sözleşmesi gereğince; Şirket Yönetim Kurulu'nun yarısı (A) Grubu pay sahiplerinin gösterecekleri adaylar arasından genel kurulca seçilir. Şirket'in yapılacak olağan ve olağanüstü Genel Kurul toplantılarında (A) grubu pay sahipleri her bir pay için 15 oy hakkına, (B) grubu pay sahipleri her bir pay için 1 oy hakkına sahiptirler.

# III. YÖNETİM KURULU VE İDARİ KADRO

## Yönetim Kurulu

Adı Soyadı	Unvanı	Görev Başlangıç	Süre
Pamukova Elektrik Üretim A.Ş. (Temsilen Mustafa Ünal)	Yönetim Kurulu Başkanı	28.06.2022	3 yıl
Ömer Özbay	Yönetim Kurulu Başkan Yardımcısı	28.06.2022	3 yıl
Dr. M. Necip Uludağ	Yönetim Kurulu Üyesi	28.06.2022	3 yıl
Mithat Kılıç	Bağımsız Yönetim Kurulu Üyesi	28.06.2022	3 yıl
Şansal Cumhur Erbacioğlu	Bağımsız Yönetim Kurulu Üyesi	28.06.2022	3 yıl

## Komiteler

Yönetim Kurulu'nun görev ve sorumluluklarını sağlıklı olarak yerine getirmek amacıyla Denetim Komitesi, Riskin Erken Saptanması Komitesi ve Kurumsal Yönetim Komitesi oluşturulmuştur. Yönetim Kurulu komiteleri, ilgili faaliyet döneminde Yönetim Kurulu'na gerekli raporlamaları yapmıştır. Komiteler ilgili mevzuatın öngördüğü sıklık ve şekilde toplanmaktadır.

### Denetim Komitesi

Mithat KILIÇ	Komite Başkanı
Şansal Cumhur ERBACIOĞLU	Komite Üyesi

### Riskin Erken Saptanması Komitesi

Mithat KILIÇ	Komite Başkanı
Şansal Cumhur ERBACIOĞLU	Komite Üyesi

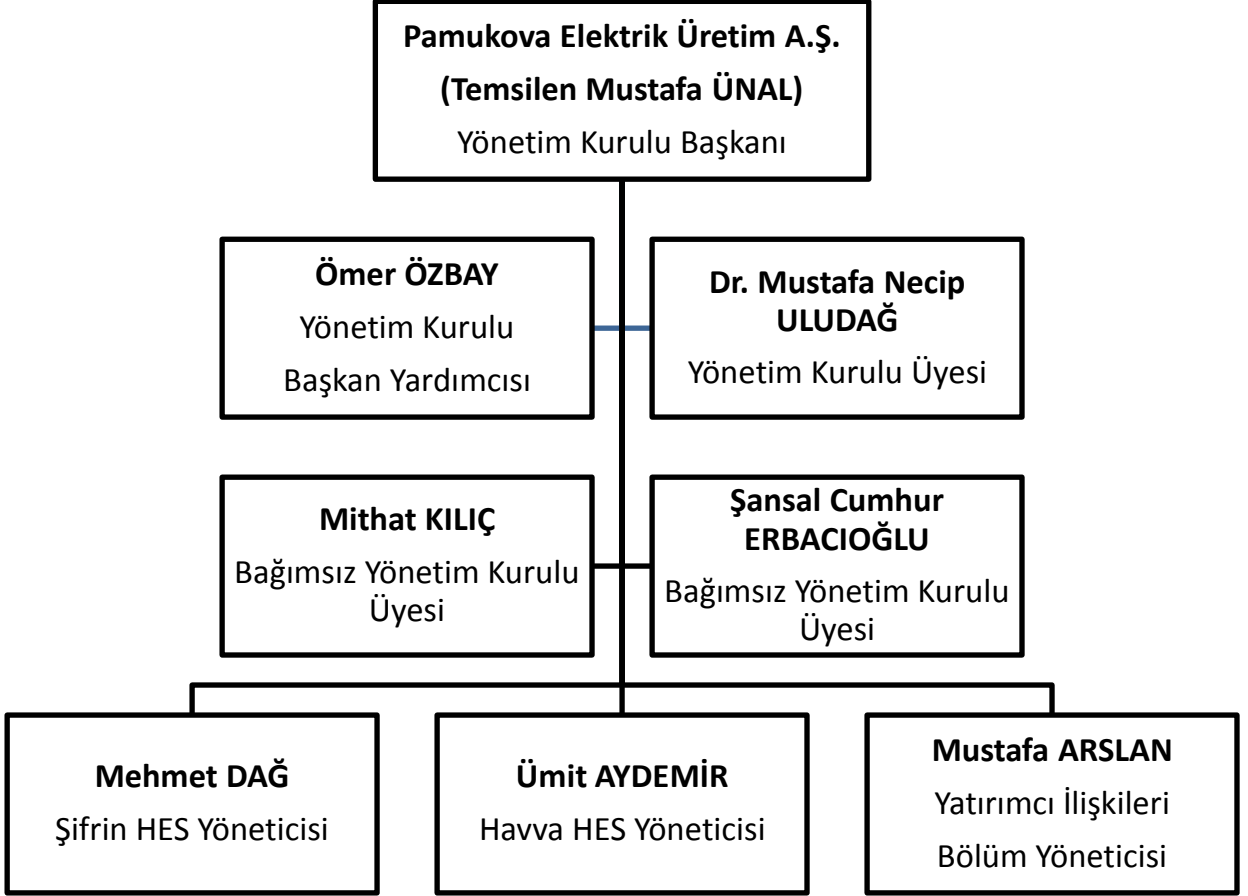
### Kurumsal Yönetim Komitesi

Şansal Cumhur ERBACIOĞLU	Komite Başkanı
Mithat KILIÇ	Komite Üyesi
Mustafa ARSLAN	Komite Üyesi



### III. YÖNETİM KURULU VE İDARİ KADRO

#### Organizasyon Şeması



#### Yönetim Kurulu ve Üst Yönetime Sağlanan Faydalar

	01.01.2022-30.06.2022	01.01.2021-30.06.2021
Ücret ve Kısa Dönem Faydalar (TL)	93.898	76.826

## IV. ÜRETİME İLİŞKİN BİLGİLER

Adıyaman ili sınırları içerisinde bulunan Hidroelektrik Santrali 6,946 MW kurulu gücünde olup, Şirket 2012 yılında hidroelektrik santralini işletmeye açmış ve elektrik üretimlerine başlamıştır. 49 yıllık üretim lisansına sahip HES'te türbin ve ekipmanlar Alman teknolojisi ile kurulmuştur. Uzaktan otomasyon sistemi sayesinde suyun kontrolü güvenli bir şekilde sağlanmakta, üretim ve performans olumlu etkilenmektedir.



### PAMEL HES, Adıyaman

**Tesis Yeri**

Adıyaman /Şifrin

**Kurulu Güç**

6,946 MW

**Üretim Kapasitesi**

17,386 GWh





## IV. ÜRETİME İLİŞKİN BİLGİLER

Erzurum ili, Tortum ilçesinde yer alan Hidroelektrik Santrali toplam 7,49 MW kurulu gücünde 3 adet türbinden oluşmaktadır ve 2014 yılında hidroelektrik santrali işletmeye açmış ve üretime başlamıştır. Tortum HES'in mevcut üretim kapasitesinin artırılması amacıyla yapılması planlanan ve gerekli fizibilite çalışmaları tamamlanan yeni su hattının (Şenyurt Hattı) yapımına ilişkin 23.03.2021 tarihinde inşaat firmasıyla sözleşme imzalanmış olup, yatırıma başlanmıştır. Yatırımın tamamlanmasıyla birlikte Hidroelektrik Santrali'nin yıllık üretim miktarının 17 gWh'a yükselmesi beklenmektedir.



### PAMEL HES, Erzurum

#### Tesis Yeri

Erzurum /Tortum

#### Kurulu Güç

7,49 MW

#### Üretim Kapasitesi

22,925 GWh

Tesislerin yıllık kapasite kullanım oranları, değişen iklim şartları ve mevsimsel etkilere göre değişiklik gösterebilmektedir. Şirket, sahip olduğu 2 adet HES ile Türkiye temiz enerji üretimine katkıda bulunmaktadır. Üretilen temiz enerji YEKDEM kapsamında satılmaktadır.

Aşağıda yer alan üretim miktarları ve satış tutarları Şirketimizin 30.06.2022 tarihi itibarıyla sahip olduğu Hidroelektrik Santralleri'nin üretim miktarlarının toplamından oluşmaktadır.

Elektrik Üretim (kWh) / Satış (TL)	01.01.2022 30.06.2022	–	01.01.2021 30.06.2021	–
Toplam Satış Miktarı (kWh)	18.811.147		11.933.924	
Toplam Satış Tutarı (TL)	23.683.167		6.907.275	

## V. ŞİRKET FAALİYETLERİNE İLİŞKİN BİLGİLER

### Dönem İçinde Yapılan Esas Sözleşme Değişiklikleri

İlgili dönem içerisinde esas sözleşmede değişiklik yapılmamıştır.

### Bağımsız Denetim Şirketi

28.06.2022 tarihinde yapılan Olağan Genel Kurulu, Sermaye Piyasası Mevzuatı ve ilgili diğer mevzuat hükümleri esaslarına uygun olarak 2022 yılına ilişkin finansal tablolarının denetlenmesi için PwC Bağımsız Denetim ve Serbest Muhasebeci Mali Müşavirlik Anonim Şirketi'nin (a member of PricewaterhouseCoopers) seçilmesine karar vermiştir.

### Çıkarılmış Olan Pay Senedi ve Tahviller

İlgili dönem içerisinde çıkarılmış pay senedi veya tahvil yoktur.

### İktisap Edilen Paylar

Şirket'in iktisap ettiği kendi payı bulunmamaktadır.

### Yatırımcı İlişkileri Birimi

Şirketimizin pay sahipleri ile ilişkileri, Yatırımcı İlişkileri Birimi bünyesinde yürütülmektedir. Yatırımcı İlişkileri Birimi, pay sahiplerinin bilgi edinme ve ortaklıktan doğan haklarını eksiksiz ve en kısa zamanda kullanabilmesi yönünde talep ettiği bilgileri; Sermaye Piyasası Mevzuatı dahilinde, ortaklar arasında hiçbir ayırım gözetmeksizin, sözlü veya yazılı olarak yanıtlamaktadır.

Söz konusu birimde görev yapan kişi ve iletişim bilgileri aşağıda sunulmuştur.

#### Yatırımcı İlişkileri Birimi İletişim Bilgileri

Adı / Soyadı	Mustafa ARSLAN
Görevi	Yatırımcı İlişkileri Bölüm Yöneticisi
Telefon Numarası	0 (212) 290 7478
Fax Numarası	0 (212) 290 7491
E-posta	<a href="mailto:mustafa.arslan@verusa.com.tr">mustafa.arslan@verusa.com.tr</a>



# V. ŞİRKET FAALİYETLERİNE İLİŞKİN BİLGİLER

## Kurumsal Yönetim

Şirketimiz, Kurumsal Yönetim İlkeleri'ne uyum konusuna sadece mevzuat yükümlülüğünü yerine getirmek olarak yaklaşmamakta, aynı zamanda küresel genel kabul görmüş ilkeler ışığında işletmenin sağlıklı faaliyet gösterebilmesi ve sürdürülebilir bir yapıda devamlı yaşaması için bir gereklilik olarak bakmaktadır. Şirketimizin finansal performansına verilen önem kadar, Kurumsal Yönetim İlkeleri'nin uygulanmasına da, gerek sermaye piyasasının gelişmesi, gerekse menfaat sahipleri açısından, büyük önem verilmektedir.

Şirketimiz tarafından, Kurumsal Yönetim İlkeleri'ne uyum SPK tarafından yayınlanan Kurumsal Yönetim İlkeleri göz önünde bulundurularak hazırlanmıştır. Söz konusu ilkelere azami ölçüde uyum sağlanması hedeflenmekte ve bu yönde çalışmalar yapılmaktadır. Şirketimiz Yönetim Kurulunda 2 kişi Bağımsız Yönetim Kurulu Üyesi olarak görev yapmakta olup, SPK düzenlemeleri çerçevesinde, Denetim Komitesi, Kurumsal Yönetim Komitesi ve Riskin Erken Saptanması Komitesi olmak üzere Yönetim Kurulu'nun bağımsız üyelerinden oluşan 3 adet komite oluşturulmuştur.

Bu kapsamda esas sözleşmede özel denetçi atanması talebinin bireysel bir hak olarak kullanılabilmesi ve menfaat sahiplerinin Şirketimiz yönetimine katılımı konularında henüz bir çalışma yapılmamış olup, daha sonra yasal düzenlemeler çerçevesinde hareket edilecektir. Henüz uygulanmayan prensipler, bugüne kadar menfaat sahipleri arasında herhangi bir çıkar çatışmasına yol açmamıştır.

## İç Kontrol, İç Denetim ve Risk Yönetimi Faaliyetleri

PAMEL'de, İç Kontrol , İç Denetim ve Risk Yönetimi, Yönetim Kurulu ve Yönetim Kuruluna bağlı olarak görev yapan kurumsal komitelerin sorumluluğunda ve kontrolündedir. Komitelerin çalışma esasları Şirket'imizin internet sitesinde yayınlanmaktadır.

## Bağış ve Yardımlar

İlgili faaliyet döneminde yapılan bağış ve yardım bulunmamaktadır.

## VI. ÖZET FİNANSAL BİLGİLER

### Finansal Durum Tablosu

(TL)	30.06.2022	31.12.2021
Toplam Aktifler	249.481.282	215.211.721
Dönen Varlıklar	16.776.299	3.018.111
Duran Varlıklar	232.704.983	212.193.610
-Maddi Duran Varlıklar	228.993.520	207.403.725
Toplam Yükümlülükler	58.726.391	58.428.733
K.V. Yükümlülükler	9.936.506	8.009.020
U.V. Yükümlülükler	48.789.885	50.419.713
Özkaynaklar	190.754.891	156.782.988

### Gelir Tablosu

(TL)	30.06.2022	30.06.2021
Satışlar	23.683.167	6.907.275
Brüt Kâr	15.565.691	3.718.374
Esas Faaliyet Kârı	29.405.176	11.721.350
Net Kar / Zarar	18.489.383	4.671.459



## VII. DÖNEM İÇİ VE SONRASI ÖNEMLİ GELİŞMELER

### Dönem içerisinde meydana gelen önemli gelişmeler

- Şirketimizin 28.06.2022 Salı günü saat 11:00'de yapılan 2021 yılı Olağan Genel Kurul toplantısında özetle;
  - Şirket Yönetim Kurulu'nca hazırlanan 2021 Yılı Faaliyet Raporunun onaylanmasına,
  - 2021 Yılı hesap dönemine ilişkin Bağımsız Denetim Raporunun onaylanmasına,
  - 2021 Yılı hesap dönemine ilişkin Finansal Tabloların onaylanmasına,
  - Yönetim Kurulu üyelerinin Şirket'in 2021 yılı faaliyetlerinden dolayı ayrı ayrı ibra edilmesine,
  - Kâr dağıtımı konusundaki Yönetim Kurulu'nun önerisinin aynen onaylanmasına,
  - Yönetim Kurulu üyelerinin seçilmesine ve aylık ücretlerinin belirlenmesine,
  - PwC Bağımsız Denetim ve Serbest Muhasebeci Mali Müşavirlik A.Ş. (a member of PricewaterhouseCoopers) Bağımsız Denetleme Kuruluşu olarak seçilmesine,
  - Yönetim Kurulu Üyelerine Türk Ticaret Kanunu'nun 395. ve 396. maddeleri çerçevesinde izin verilmesine,karar verilmiştir.
- 28 Haziran 2022 tarihli Olağan Genel Kurul'da seçilen Yönetim Kurulu üyeleri aralarında görev bölümü yapılarak, Yönetim Kurulu Başkanlığına Pamukova Elektrik Üretim A.Ş. (Temsilci: Mustafa ÜNAL)'nin, Yönetim Kurulu Başkan Yardımcılığına Sayın Ömer ÖZBAY'ın seçilmelerine ve Sermaye Piyasası Kurulu'nun Kurumsal Yönetim Tebliği'nde yer alan hükümler çerçevesinde oluşturulan komitelerin aşağıdaki şekilde belirlenmesine oybirliği ile karar verilmiştir.

Denetim Komitesi

Mithat Kılıç - Başkan

Şansal Cumhur Erbacioğlu – Üye

Kurumsal Yönetim Komitesi

Şansal Cumhur Erbacioğlu – Başkan

Mithat Kılıç - Üye

Mustafa Arslan – Üye

Riskin Erken Saptanması Komitesi

Mithat Kılıç - Başkan

Şansal Cumhur Erbacioğlu – Üye

### Dönem sonrasında meydana gelen önemli gelişmeler

Bulunmamaktadır.